

НР

Находкинский рабочий

Сегодня в номере:

"Полярка" для моряков стала грозным испытанием.

Лунный календарь на 2000 год.

Советует клуб "Ваши 6 соток".

8 ФЕВРАЛЯ
2000 ГОДА,
ВТОРНИК
№ 18
(9593)

e-mail: nr@nhk.infosys.ru

Посетите страничку "НР" в Интернете: <http://www.nakhodka.ru/~star/nr.htm>

События, факты



"Скорая" скоро приехать не сможет...

В СРЕДНЕМ 163 вызова в день - такого количества обращений больных на станцию "Скорой помощи" здешние медики не помнят.

-Я здесь работаю 15 лет, - говорит заместитель главного врача по медицинской части Жанна Ивановна Рыбальченко, - но подобного не припомню. Причем эпидемии гриппа в городе нет пока. Участились случаи гипертонических заболеваний и сердечно-сосудистой системы. В отдельные дни очень велико число обострений у

больных бронхиальной астмой.

В дни школьных каникул немало было случаев детского травматизма. И по поводу вирусной инфекции чаще всего выезжаем к детям.

К сожалению, нередко "скорая" запаздывает, но это не вина медиков. Катастрофически не хватает машин. На линию выходит 6-7, а нередко и всего 5. Причина нехватки автомобилей - отсутствие средств на ремонт. Машины работают практически на

износ, без техобслуживания. Водителям при такой нагрузке нет времени на обед.

Медперсоналом "скорая" укомплектована нормально, с обеспечением лекарственных препаратов дело обстоит неважно, как впрочем уже длительное время.

Ольга ЧИКИЛЬДИНА.

Владимир Путин считает работу РАО "ЕЭС России" неэффективной

ЖЕСТКОЙ критике подверг итоги работы РАО "ЕЭС России" исполняющий обязанности президента России Владимир Путин. По его словам, эта компания, возглавляемая Анатолием Чубайсом, представляет собой пример неэффективной работы государственного механизма, поскольку собирает "живыми деньгами" лишь 25% платежей.

Выступая на заседании расширенной коллегии Министерства юстиции, он высказался также против повышения энергетических тарифов, на чем настаивает руководство "ЕЭС России". "Если бы РАО собирало хотя бы 30-35%, никакого повышения энерготарифа не было бы нужно", - сказал и.о. главы государства. Все это создает цепочку, которая приводит к ухудшению положения в социальной сфере, так как энерготариф влечет за собой повышение издержек в экономике, отметил В. Путин.

"Мнение", информационно-аналитическое агентство.

Конкурсы для потребителей

КАК сообщила заведующая городским отделом по защите прав потребителей Галина Федоровна Пискун, в настоящее время идет усиленная подготовка к участию во Всемирном дне прав потребителя, дата которого - 15 марта.

Намечено провести два конкурса. Начало первому из них, название которого "Эко-эрудит", было положено в сентябре прошлого года. Тогда состоялся

полуфинал среди учебных заведений города. Четыре команды - студенты Находкинского филиала ДВГУ, современного гуманитарного университета, учащиеся ДМУ и гуманитарно-политехнического колледжа - вышли в финал. И ориентировочно 13-14 марта им предстоит состязаться в эрудиции.

Объявлен конкурс письменных работ по теме - "Юристом можешь ты не быть, но защитить себя обязан". В нем могут принять участие все желающие.

Подробно о конкурсе можно узнать по тел. 64-57-10. Сдавать работы нужно в кабинет №16 городской мэрии.

Ольга МИХАЙЛОВА.

Автобусы из Швеции

НОВАЯ современная техника поступила на старейшее подразделение ОАО "Восточный порт" - автохозяйство.

Три новых автобуса производства Швеции, изготовленных по европейским стандартам взамен старых, отслуживших срок эксплуатации, получили приписку к трем крупным комплексам. Работники контейнерного и угольного причалов уже смогли оценить транспорт, ежедневно доставляющий их на работу и домой. В распоряжение отделов отдано также несколько микроавтобусов.

Людмила ЛЕБЕДЕВА.

У ТСРЗ появились новые заказчики

В ЯНВАРЕ ОАО "ТСРЗ" отремонтировало четыре парохода и пять судов намерено восстановить в феврале.

В целом же за прошлый год судоремонтники привели в порядок 61 судно. Если сравнить с предыдущим, в минувшем году акционерное общество увеличило объем реализации товарной продукции (в сопоставимых ценах) на 154 процента. Рост объемов производства произошел прежде всего за счет привлечения новых заказчиков из Сахалина и Курилы.

Вопреки многим отрицательным суждениям на заводе, по словам руководителя Владимира Холявко, за минувший год на 41 процент возросли объемы судоремонта, на 70 с лишним человек увеличился трудовой коллектив, в среднем на 30 процентов поднялись тарифные ставки работников ОАО "ТСРЗ". Неплохо просматривается картина и на текущий год. Вплоть до мая судоремонтные и судостроительные мощности завода загружены на сто процентов.

Владимир ПАНТЮХОВ.

Лицензия № 0682 МС от 30.03.98 г.



ПримТелефон
надежная сотовая связь



НОВОГОДНЯЯ распродажа

Вы получаете: доступ в местную сеть, звонок во Владивосток по "локальному" тарифу, возможность переадресации вызова, конференц-связь, голосовую почту, автоматический роуминг более чем в 420 городах России.

Находка, Деловой центр, ул. Портовая, 3, тел. 64-27-69.



Акционерный коммерческий банк "ПРИМОРЬЕ"

Мы предлагаем:
Всем заинтересованным предприятиям, организациям и физическим лицам возможность получения наличной валюты по пластиковым картам VISA INTERNATIONAL, EURO / MASTER CARD, DINERS CLUB, любых российских и зарубежных банков!

Наши услуги:
Организация оплаты товаров и услуг с помощью пластиковых карт ВЕДУЩИХ МЕЖДУНАРОДНЫХ ПЛАТЕЖНЫХ СИСТЕМ: VISA International, Europay International, Diners Club International, JCB International, American Express International.
Гарантия полного технического обеспечения и обучения персонала. Самый выгодный размер комиссионных!

Наши кор./счета:
The Bank of New York (США), The Bank of Tokyo-Mitsubishi Ltd. (Япония), Commerzbank AG (Германия), American Express Bank Ltd. (США).

Наши адреса:
г. Владивосток: ул. Светланская, 47, Управление пластиковых карт, т. 22-69-69.
Центральный офис в г. Находке: Портовая, 22, т. 64-19-35.

Приморье - наш край, "ПРИМОРЬЕ" - наш банк!

Навигация - 99

ИЗ СУРОВОЙ полярной экспедиции вернулись два танкера ОАО "Приморское морское пароходство". 7 ноября прошлого года теплоход "Роцино" принял на борт 2 тысячи тонн дизельного и 500 тонн авиационного топлива, примерно 15 тысяч тонн дизтоплива загрузил теплоход "Усинск", и взяли курс на Чукотку. Учитывая, что на переход туда-обратно и выгрузку топлива в северных портах требуется около месяца, оба танкера возвратились в Находку только в январе.

Рейс, конечно, не из легких. По пути туда из-за сильных осенних штормов суда были вынуждены два раза останавливаться в бухте Морж (пролив Лаперуза) и в Карагинском проливе, чтобы переждать, пока ветер более-менее успокоится. Но самое сложное моряков ожидало впереди. Часть топлива предполагалось выгрузить в поселке Беринговском, портах Анадырь и Эгвекинот, остальное - развезти по чукотским порт-пунктам. Поскольку льды были тяжелыми, суда все время шли в тандеме. Вначале они отправились в Эгвекинот. Примерно на половине залива Креста, когда до порта оставалось около 13 миль (это чуть больше 20 км), путь "Усинску", имеющему ледовый класс исполнения, преградили сплошные и торосистые льды толщиной до 70 сантиметров. Останавливаться было нельзя, потому что сильный мороз и частые сжатия корпуса могли "впаять" суда, или хуже того - выжать их на мель, камни и даже раздавить. А это может грозить экологической катастрофой.

Медленно продвигаясь вперед, моряки отвоевывали у стихии метр за метром, потратив на непосильную борьбу со льдом больше суток. Но такая тактика далеко не устраивала их. И тогда "Усинск", идя на риск, вынужден был на время оставить "Роцино" и попробовал пробить ледовый панцирь в одиночку. Было сделано несколько попыток, но все безрезультатно. В итоге каких-то 13 миль до Эгвекинота так и остались непреодолимыми. Потому что руководство ОАО ПМП дало распо-



"ПОЛЯРКА" ДЛЯ МОРЯКОВ СТАЛА ГРОЗНЫМ ИСПЫТАНИЕМ

ряжение капитанам срочно изменить курс и везти дизтопливо в порт-пункты Чукотки, а потом проследовать в бухту Провидения. А что Эгвекинот? Тут, по некоторым данным, еще имелся небольшой запас топлива, и жители могли продержаться несколько дней без подкрепления. А за это время они своим транспортом подвезли бы нефтепродукты из соседних поселков.

- Больше половины экипажа в этом арктическом рейсе оказались впервые, - вспоминает капитан танкера "Роцино" Василий Степанович Рыжков. - В Провидении танкер "Усинск" слил свое топливо, а мы, взяв здесь 2,5 тысячи тонн дизтоплива для чукотских поселков, отправились дальше. Лед был на-

метров. Резина не выдерживала мороза, трескалась и даже ломалась. Но, несмотря на сильный ветер, матросы шли и устраняли эти порывы. Жалко было смотреть на людей, когда они покрывались сосульками, не раз приходилось растирать лицо и руки снегом, чтобы не обморозиться. Но работа - есть работа. Вообще, должен сказать, экипаж очень добросовестно и ответственно отнесся к своим обязанностям.

Неудача подстерегала моряков и в бухте поселка Сиреники. В два часа ночи танкер "Роцино" с трудом пришвартовался к необорудованному берегу. И двенадцать часов моряки бились над тем, чтобы настроиться на выгрузку. Береговой трубопро-

вод оказался не разогрет. Шланги из-за дрейфующего льда рвались, моряки вытаскивали их на борт, ремонтировали и снова заводили. И драгоценное время на этом было потеряно. Вскоре начался прилив и льдом судно стало выдавливать на берег. И хотя вместо 700 тонн моряки перегнали всего 700 литров, пришлось собирать шланги, ставить заглушки на

системе, сниматься и уходить в Беринговский порт. Иначе могло произойти все что угодно, вплоть до выброса танкера на берег и экологической катастрофы. Но и в другой бухте наши танкеры встретили такие же крепкие льды.

- Конечно, так работать нельзя, - сказал директор департамента безопасности мореплавания ОАО ПМП Виталий Распопов. - В былые времена "полярка" открывалась в мае, а в начале октября мы уже вводили оттуда последние суда. Теперь же из-за того, что правительство на обеспечение районов Крайнего Севера выделяет деньги слишком поздно, полярную экспедицию ОАО ПМП вынуждено начинать аж осенью, идя на большой риск.

И такая картина безответственности по отношению к Крайнему Северу, к сожалению, повторяется из года в год. В прошлую навигацию танкер "Самотлор" завозил топливо в порты Эгвекинот и Провидения в декабре 1998 - январе 99 гг. Но тогда наши суда сопровождал мощный ледокол.

А между тем губернатор Чукотки А. Назаров и многие другие высокопоставленные лица продолжают жаловаться в Минтранс и другие инстанции и обвинять Приморское пароходство в срыве навигации. Дескать, только по его вине сегодня замерзают северяне. Хотя, может быть, не так страшна картина, как она подается с экранов телевизоров. Ведь не выгруженное по порт-пунктам топливо танкер "Роцино" не увез с собой, а слил в Магадане, откуда оно постепенно разойдется по поселкам. Это во-первых. А во-вторых, как подчеркнул Виталий Распопов, в договоре указано, что если толщина льда больше 30 сантиметров, фрахтователь (в данном случае это московская фирма "Моринрасчет") обязан был предоставить морякам ледокольное обеспечение или безопасный порт выгрузки.

Однако этого сделано не было, потому что администрация Чукотского автономного округа своевременно не выделила на это денег. А расходы по привлечению ледокола ОАО ПМП взять на себя тоже не может. Ни много ни мало, а в сутки такое судно обходится в 13 тысяч долларов. Впредь, чтобы не рисковать танкерами и жизнями людей, а северян оградить от замерзания, сделать выводы в первую очередь обязано правительство. Оно должно вовремя выделять деньги и тогда "полярка" не будет оттягиваться на зиму.

**Владимир ПАНТЮХОВ
Фото Юрия ТРОПИНА**

Городская Дума

Решение

02.02.2000 г.

№ 152

Об утверждении тарифа на проезд в городском транспорте

В соответствии со статьей 4 раздела 2 Положения "О маршрутных пассажирских перевозках автомобильным транспортом на административной территории г. Находки"

Находкинская городская Дума **РЕШИЛА**

1. Утвердить:

- 1.1. Тариф за проезд в городском пассажирском транспорте общего пользования в размере 2 рублей 50 копеек за одну поездку.
- 1.2. Тариф за провоз одного места багажа в размере 2 рублей 50 копеек.
- 1.3. Стоимость месячных проездных билетов для граждан и организаций 125 рублей.
- 1.4. Стоимость льготного проездного билета для школьников в размере 30% стоимости взрослого проездного билета - 37 рублей 50 копеек.
- 1.5. Стоимость льготного проездного билета для учащихся ПТУ, средних специальных учебных заведений дневной формы обучения в размере 50% стоимости взрослого проездного билета - 62 рубля 50 копеек.
- 1.6. Штраф за безбилетный проезд и бесплатный провоз багажа установить в размере 0,1 минимального размера оплаты труда, установленного Законом РФ от 09.01.1997 г. №6-ФЗ (8 рублей).

2. Сохранить установленные ранее льготы по проезду в городском пассажирском транспорте отдельным категориям граждан согласно Постановлениям мэра города Находки от 28.08.97 г. №1238 "О предоставлении льгот отдельным категориям граждан при проезде на городском и пригородном транспорте на 1997 год" и от 02.10.97 г. №1451 "Об изменениях и дополнениях в Постановление мэра города от 28.08.97 г. № 1238.

3. Настоящее решение вступает в силу с момента его официального опубликования.

М. ПИЛИПЕНКО,
председатель Находкинской городской Думы.

Федеральное управление почтовой связи РФ "Информпечать"

АБОНЕМЕНТ на газету **53410** журнал (индекс издания)

Находкинский рабочий (наименование издания) Количество комплектов

на 2000 год по месяцам:											
1	2	3	4	5	6	7	8	9	10	11	12

Куда (почтовый индекс) (адрес)

Кому (фамилия, инициалы)

ДОСТАВОЧНАЯ КАРТОЧКА

ПВ место ли-тер на газету журнал **53410** (индекс издания)

Находкинский рабочий (наименование издания)

Стоимость	подписки	руб.	коп.	Количество комплектов
	пере-адресовки	руб.	коп.	

на 2000 год по месяцам:											
1	2	3	4	5	6	7	8	9	10	11	12

Куда (почтовый индекс) (адрес)

Кому (фамилия, инициалы)

ЛУННЫЙ КАЛЕНДАРЬ 2000 года

Наилучшие дни для посева, посадки и пересаживания садово-огородных культур

	февраль	март	апрель	май	июнь	июль	август	сентябрь	октябрь	ноябрь	декабрь
баклажан, кабачок, патиссон, тыква	16	14, 15	17, 18	14-17	10-14	9-11	7	12, 13	10, 11	6, 7	-
бобовые	16	14, 15	17, 18	14-17	10-14	9-11	7	12, 13	10, 11	6, 7, 11	4, 8, 9
брюква, репа	22-25	20-24	19, 20, 24, 25	21-22	17-19, 23, 24	20-21	16, 17, 21, 22	17, 18	14, 15, 19	15	12, 13
капуста, спаржа	8, 11, 12	10	6, 7, 10, 11	7, 8	4	7, 8	4-6, 31	1-3, 30	1	-	3, 31
картофель	22-26	20-27	19-25	19-22	17-19	-	21, 22	17, 18	14, 15, 19	15	12, 13
лук на зелень	9, 10	7, 8	-	16, 17	13-16	10-15	6-12	2-8, 30	1-6, 12, 29-31	1, 2, 8, 9, 27-29	6, 7
лук на репку	24-26	23-27	19-25	19-22	17-19	-	-	-	-	-	-
морковь, пастернак	22-25	20-24	19, 20	-	23	20, 21	16, 17, 21, 22	17, 18	14, 15, 19	15	12, 13
огурцы, кукуруза	8	-	10, 11	7, 8	4	-	6	2, 3, 30	1	-	3, 31
перец сладкий	16	14, 15	-	16, 17	13-16	10-13	7-10	6, 12, 13	10, 11	6, 7	4
петрушка на зелень	8	-	10, 11	7, 8	4	7, 8	4-6, 31	1-3, 30	1	-	3, 31
петрушка на корень	22-25	20-24	19, 20, 24, 25	21, 22	17-19, 23	20, 21	16, 17, 21, 22	17, 18	14, 15, 19	15	12, 13
помидоры	16	14, 15	-	16, 17	13-16	10-13	7-10	6, 12, 13	10-12	6-9	4-7
редис	22-25	20-24	19, 20, 24, 25	21, 22	17-19, 23	20, 21	16, 17, 21, 22	17, 18	14, 15	-	-
редька	22-25	20-24	19, 20	-	-	22, 23	18-22	15-18	14, 15, 19	15	12, 13
салат	7-12	7-10	6, 7, 10, 11	7, 8	4	7	4-6, 31	1-3, 30	1	-	3, 31
свекла	22-25, 29	1, 20-24, 28, 29	2, 19, 20, 24, 25, 29, 30	21, 22, 27, 31	17-19, 23, 27, 28	20, 21, 25, 29	16, 17, 21, 25, 26	17, 18, 21, 22	14, 15, 19, 25, 26	15, 21-24	12, 13, 18-22
сельдерей	8, 11, 12	10	2, 6, 7, 10, 29, 30	8, 27, 31	4, 27, 28	7, 29	4-6, 25, 26, 31	1-3, 21, 22, 30	1, 25	21-24	3, 19-22, 31
укроп, фенхель	14-16	12-15, 18, 19	8-11, 15	6-8, 12, 13, 16, 17	4, 8, 9, 13, 14	5, 6, 10, 11, 15	2, 6, 7, 11, 12	2, 3, 7, 8, 30	1, 5, 6	1, 2, 28, 29	10
чеснок	24-26	23-26	19-22	16-20	13-16	10-13, 22, 23	7-10, 18, 19	6, 15, 16	12, 13	8, 9	6, 7
малина, земляника, крыжовник, смородина	16	14, 15	-	16, 17	13, 14	10, 11	7	12, 13	10, 11	6, 7	4
клубника	24, 25	23, 24	19, 20	-	23	20, 21	16, 17	-	19	15	12, 13

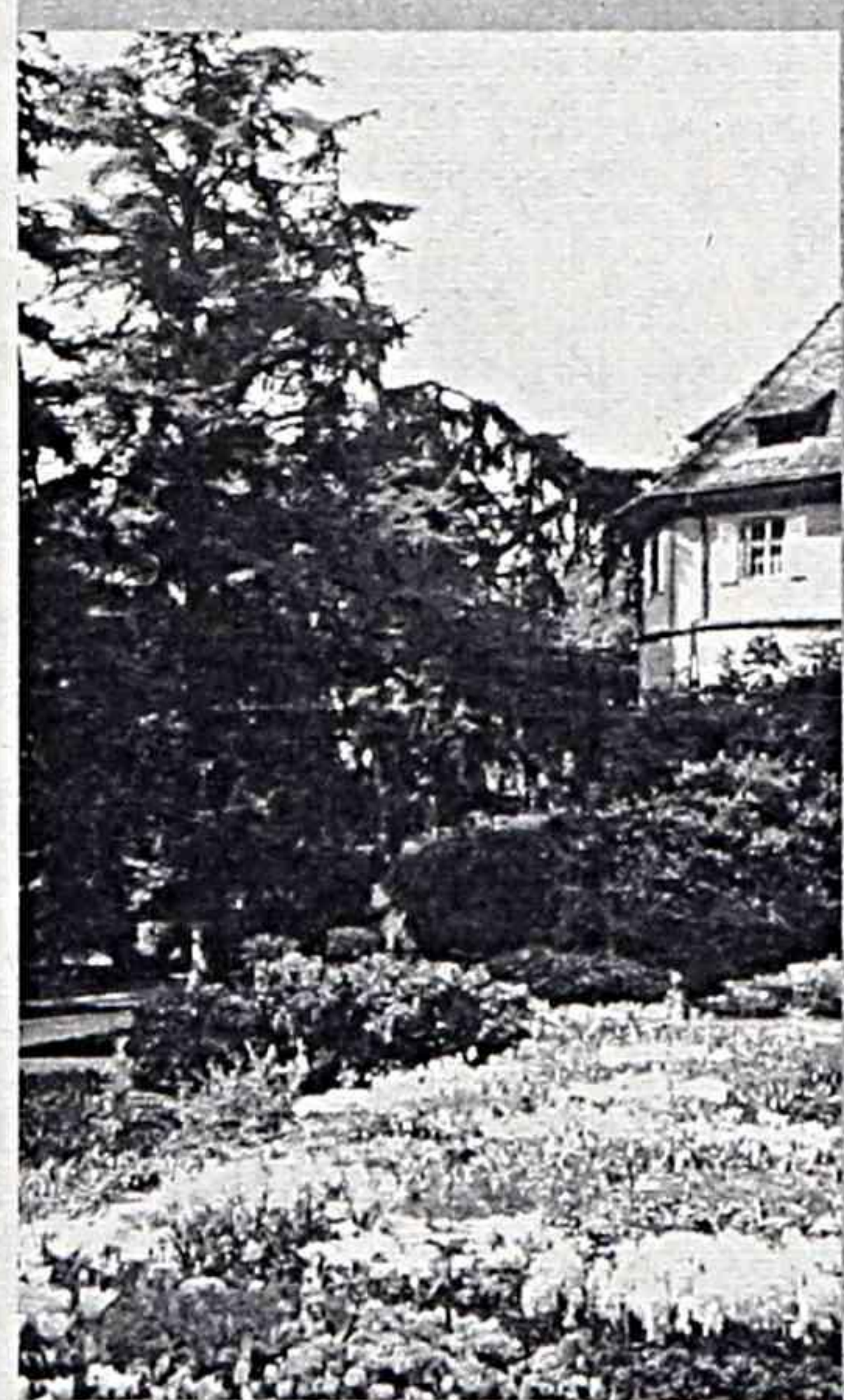
Запрещенные для посева и посадок дни (Водолей, новолуние)

март	апрель	май	июнь	июль	август	сентябрь	октябрь	ноябрь	декабрь
2-6, 30, 31	4, 5, 26-28	3, 4, 23-26	1-3, 20-22	1, 2, 17-19, 30, 31	13-15, 28-30	9-11, 27, 28	7-9, 26-28	3-5, 25, 26, 30	1, 2, 25, 26, 28-30

Неблагоприятные для посева и посадок дни

февраль	март	апрель	май	июнь	июль	август	сентябрь	октябрь	ноябрь	декабрь
9, 10, 13, 14, 17-21	7-9, 11-13, 16-19	3, 8, 9, 12-16	1, 2, 5, 6, 9-13, 28-30	5-9, 24-26, 29, 30	3-6, 22, 23, 26-28	1-3, 18-20, 23, 24, 27	14-16, 19, 20, 23-26	12, 13, 16-18, 20-24	8-10, 12-14, 16-20	5-7, 10, 11, 14-17

Календарь будет вам незаменимым помощником при выборе сроков проращивания семян (момента их замачивания), укоренения их в почве для выращивания рассады и, конечно, высадки рассады в грунт или посева в грядки подготовленных семян. Прочерк в таблице означает, что особо благоприятных дней в этом месяце нет, поэтому сажайте в любой, разумеется, исключив запрещенные и, по возможности, неблагоприятные дни.



ТЕОРИЯ - дело хорошее, решили в клубе "Ваши 6 соток", что действует в центральной библиотеке, но практическими занятиями пренебрегать не стоит.

Здесь любители-садоводы взяли да и проверили, так ли уж хороша шпинат-малина, о которой реклама рассказывала, как о чудо-кустарнике. Красивые описания не совпали с действительностью. Единственный плюс - растение довольно привлекательное, но ягода невкусная и с множеством косточек.

Зато новые сорта огурцов, выведенные кандидатом сельскохозяй-

Рекламе доверяй, но проверяй

ственных наук Дальневосточного научно-исследовательского института Ольгой Мигиной, не разочаровали. Особенно понравился сорт "Кит". Порадовал он высокой урожайностью и отличными вкусовыми качествами. А чтобы мучнистая роса не повредила растения, члены клуба воспользовались советом Ольги Мигиной, дважды (в середине июля и в первых числах августа) опрыскали огурцы специальным раствором. Приготовить его несложно: на 10 литров

воды - одну столовую ложку мочевины и по половине чайной ложки медного купороса, марганцовокислого калия и борной кислоты. Марганцовокислый калий и медный купорос предварительно растворить в горячей воде.

Члены клуба советуют всем, кто занимается огородничеством, посеять и новые сорта огурцов "Хабар" и "Лотос" и помидоров - "Дальневосточная роза", "Розовый сливовый", "Розовый перцевидный", "Евдокия". Новинки пришлись по вкусу.

Ольга ЧИКИЛЬДИНА.

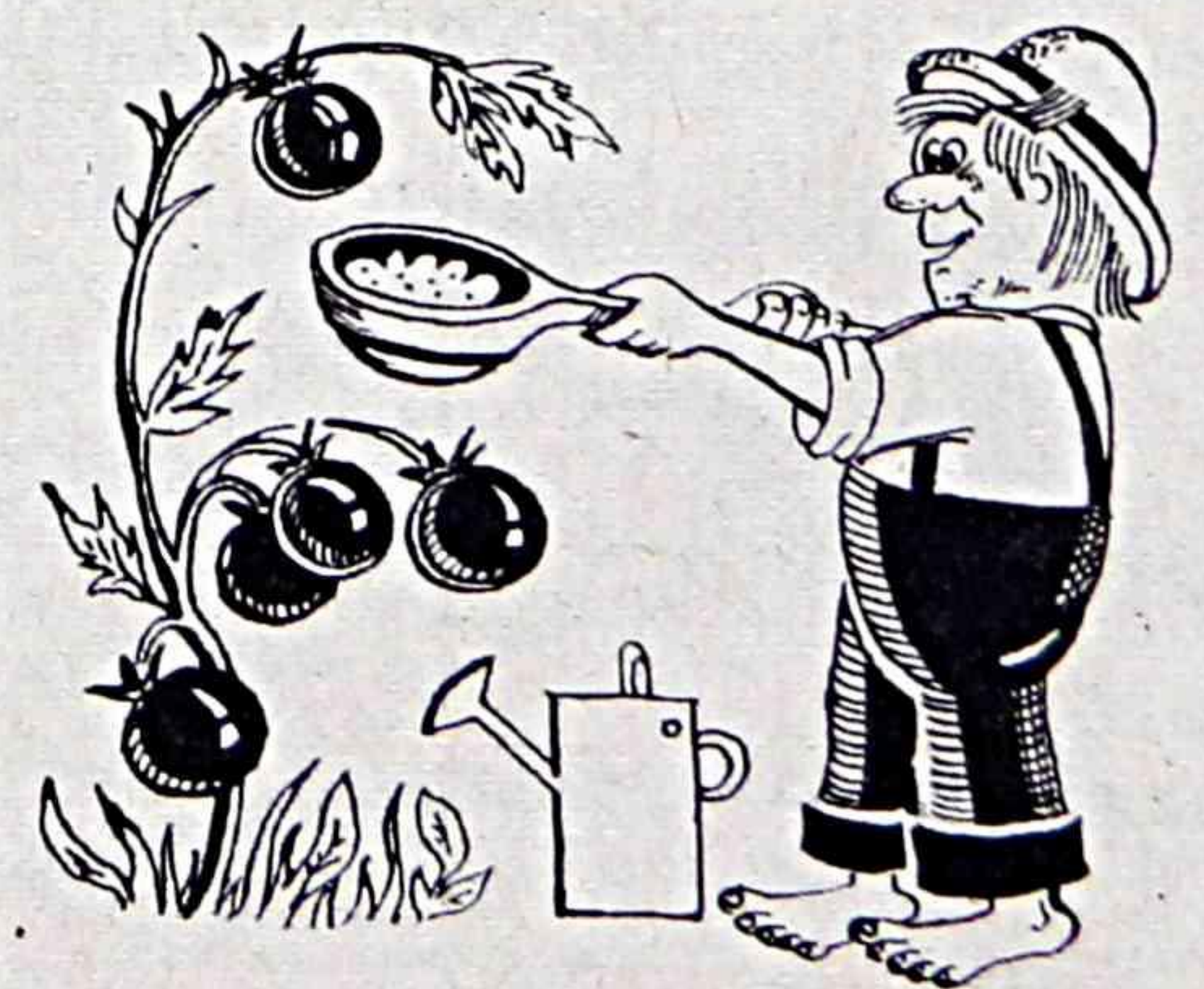


Рис. Инны Лисицы.

Дорогого Леонида Платоновича БОЙКО поздравляем с юбилеем!
 Годам прошедшим не вернуться,
 И люди неспроста грустят.
 Вот не успел ты оглянуться,
 А за плечами шестьдесят.
 От всей души, с большой любовью,
 Как повелось среди людей,
 Желаем счастья и здоровья,
 Больших удачи и светлых дней.
Родные.

Марию Григорьевну ХАНАНОВУ поздравляем с юбилеем!
 Много слов хороших хочется сказать.
 Счастья и здоровья пожелать.
 Сердцем и душою вечно не стареть
 И прожить на свете много-много лет!
Брат, родные.

Древневосточные традиции, дошедшие до наших времен, представлены в уникальных препаратах известной фармацевтической фабрики **"Шей-Тан"**

ПРИ ЗАБОЛЕВАНИЯХ:
мочеполовой системы (простатит, импотенция, переутомление);
нервной системы (неврозы, бессонница, алкогольная зависимость).

Качественно и безвредно для вашего здоровья.
Спрашивайте в торговых точках "ЗЕЛЕНЕ НАСЛЕДИЕ":
 ул. Школьная, 7, каб. 302, т. 64-42-34;
 маг. "1000 мелочей", т. 62-17-38;
 ул. Спортивная, 17, т. 63-75-26;
 ул. Дзержинского, 8 (гастроном "Элина").

ТЕПЛЫЕ ПОЛЫ
Встроенная электрическая система обогрева.
Консультация, продажа, монтаж, обслуживание.
 Ул. Луначарского, 3;
 тел.: 5-38-88.

ВНИМАНИЮ БУХГАЛТЕРОВ!
 Фонд информационно-правовой помощи налогоплательщикам проводит еженедельные консультации по формированию электронной отчетности "О доходах физических лиц".
 Консультации будут проходить с участием представителей налоговой инспекции и технических специалистов каждую пятницу в 14 ч. по адресу: Находкинский пр., 11-1.
 Контактный телефон: 64-63-31.

Уважаемые акционеры!
 Решением совета директоров ОАО "Нефтепорт" (протокол № 36 от 26.01.2000 г.) время регистрации акционеров на участие в общем собрании 09.02.2000 г. установлено с 9 до 11 часов.

РЕМОНТ "У МАКСИМЫЧА":
 копировальной техники, пишущих и швейных машин; восстановление засушенных головок струйных принтеров.
 Ул. Малиновского, 46. Тел.: 641-791.

ФК "ДИАСПОРА" ПОКУПАЕТ АКЦИИ.
 Тел.: 588-64.

КОМИССИОННЫЙ МАГАЗИН "КАШТАН"
 предлагает товары зимнего и весеннего ассортимента.
 Дом быта "Экспресс", Озерный бульвар, 10, 2-й этаж.

АВТОСИГНАЛИЗАЦИЯ
 Выбор моделей от 150\$.
 Турботаймеры от 70\$.
 Установка, гарантия.
 А/с Omega 4, т. 62-12-98, 62-50-11, бокс №1.

В портовую больницу Восточного порта требуется врач-терапевт для работы в должности цехового терапевта. Стаж работы не менее 7 лет. Категория не ниже I категории. Оплата по договору.
 Обращаться по адресу: п. Врангель, ул. Бабкина, 19, отдел кадров. Тел.: 661-294.

ЗАО "АКЦИЯ" ПОКУПАЕТ АКЦИИ НАХОДКИНСКИХ ПРЕДПРИЯТИЙ ПО ВЫГОДНЫМ ЦЕНАМ.
 Обращаться м-он Южный, гостиница "Горизонт", каб. № 125.
 Т. 671-841.

ИНСПЕКЦИЯ МИНИСТЕРСТВА РОССИЙСКОЙ ФЕДЕРАЦИИ по налогам и сборам по г. Находке
 напоминает гражданам, имеющим в собственности жилые дома, приватизированные квартиры, земельные участки и не заплатившим налог на строение и землю за 1999 год, о необходимости срочно погасить задолженность перед бюджетом.
 Инспекция Министерства РФ по налогам и сборам по г. Находке напоминает, что отчеты по доходам физических лиц за 1999 год должны быть предоставлены предприятиями, учреждениями и организациями, имеющими численность более 10 сотрудников, до 1 марта 2000 г. на магнитных носителях.
 Для подготовки электронного отчета существуют программы "Налогоплательщик". Бесплатная версия программы и необходимые для ее работы справочники (kiadr.dbf, street.dbf, socbase.dbf) помещены в Интернет на сайте УМНС РФ по Приморскому краю <http://tax25.marine.su>, ссылка "Программное обеспечение для заполнения сведений о доходах физических лиц".
 Методическая и техническая помощь, необходимые консультации предоставляются Фондом информационно-правовой помощи налогоплательщику еженедельно каждую пятницу в 14.00. Тел.: 64-63-31.

МЕНЯЮ
 Дом в с. Вп.-Александр (кирп., 3 комн., кухня, огород 18 с, надвор. постр.) на благоустр. квартиру в Находке, или продам. Обр.: Вл.-Александр., ул. Совхозная, 8-2; т. (8-265) 22-3-02.

1-к. кв. на Заводской на 2-к. кв. с доплатой от Ленинской до рыб. порта. Т. 622-557.

ПРОДАМ
 3-к. кв. Т. 647-144.
 Дачу за ЗКПД. Т. 680-361.
 Две 2-к. кв. во II Южном м-не, одна в панельном доме по Ленинградской, другая - в кирпичном. Т. 636-274.

Срочно, недорого а/м "Марк II" 90 г., сигнал, пробег, гараж в р-не обьездной дороги. Т. 674-095 с 12 до 17.

Кассовые аппараты: "Шарп-250" и "Самсунг-250", в отл. состоянии. Т. 625-770.

А/м "Т. Креста" 93 г., автомат, литье, в отл. тех. сост., за \$3800. Т. 647-121, автостоянка.

3-к. кв. (можно с мебелью, 1 эт., очень высокий, г/х вода, тел., решетка, мет. дверь, кухня 11 кв.). Т. 583-58.

ММС "Паджеро" 88 г. Т. 644-102.

А/м "Т. Королла" 89 г., бензин, коробка, с/с, пробег, ММС RVR 93 г., дизель, привез. в декабре, недорого. Т. 627-248.

Недорого, срочно: двиг. 4S, V 1800 см³, 94 г., в комплекте, с документами, без эксплуатации в России. Т. 632-902.

А/м "Т. Креста" 85 г., в хор. тех. сост., задние фонари "Н. Санны", новый рыбац. комбинезон, 50-52 р. Т. 684-132.

А/м "Делика" 89 г. на запчасти. Т. 651-010.

Срочно собаку доберман-пинчера, кобель, 7 месяцев. Т. 641-460 с 17 до 20.

Шубу-чернобурку, новую (Греция), р. 46-48, или поменяю на а/мобиль. Т. 680-398 вечером.

КУПЛЮ
 Диван раздвижной, недорого. Т. 637-284.

Организация приобретет новый двигатель на а/м ГАЗ-53. Т. 660-385.

Раму на Land Cruiser, левый руль, GX или VX80, за умеренную плату. Т. 643-445, 645-592 с 9 до 18.

УСЛУГИ
 Похудеть, поправиться. Дорого или дешево. Т. 643-530.

Всевозможный ремонт квартир, офисов, магазинов, евроремонт, отдел. работы, подвес. потолки, арки, работа с гипсом, резьба по дереву. Сравнит. низкие цены, высокое качество. Т. 644-173.

КВАРТИРЫ, ОФИСЫ, МАГАЗИНЫ! Ремонт, реконструкция, гипсокартон, штукатурка, сантехника, кафель, европейские материалы, технологии. Качество и сроки вас устроят! Т. 58-673.

Ремонт хол-ков, ст. машин. Т. 569-23.

Металлические двери. Т. 628-632, 625-661.

Металлические двери. Т. 53-456.

РАБОТА
 Требуется зав. магазином со знанием бух. учета. Т. 625-770.

Интересная работа. Обучение. Т. 649-595.

Требуется квалифицированный токарь для работы в автосервисе. Т. 624-388.

Требуется на временную работу специалист по профилактике деревообрабатывающих станков. Т. 568-40, 597-39.

РАЗНОЕ
 Паспорт моряка МФ № 0023767, выданный 21.06.96 г. капитаном ММТП на имя Корнеева Александра Ивановича, считать недействительным.
 Приглашаем сварщиков по договору, спр. Сашу. Купим мет., недорого. Чернышевского, 20; т. 563-42.

ТОЙОТА
 ТОЙОТА-Центр Находка
ПОДАРИ УЛЫБКУ АВТОМОБИЛЮ!!!
 Сертифицированные специалисты учебным центром "Тойота".
 Ремонт на оборудовании и инструментом Германии, США и Японии.
 Гарантия на выполненные работы.
 Кузовные и покрасочные работы.
ПРИ ОБСЛУЖИВАНИИ:
 Скидки на запчасти до 15%.
 Мойка кузова и чистка салона автомобиля бесплатно.
 Если автомобиль оставлен в ремонте, вас доставят по Находке.
Шанс выиграть ценный приз от фирмы "Тойота Мотор".
 Адрес: 692914, г. Находка, ул. Сахалинская, 40. Время работы сервиса: понедельник - пятница с 8.30 до 17.30.
 Сервис: т. (4236) 64-44-40, 64-36-37, факс: 64-68-95. Суббота - с 9.30 до 16.30.

Фирма "Обелиск"
 предлагает по низким ценам полный комплекс ритуальных услуг.
 В продаже: венки, памятники, гробы и т.д.
 Проводим в последний путь по всем христианским обычаям.
 Адрес: ул. Станционная, 1 (р-н ЗКПД, рядом с товарной конторой). Тел.: 643-387.

БЫТОВОЙ ОЧИСТИТЕЛЬ ВОДЫ
Coolmart
 С "Кулмартом" всегда чистая вода!
 По вопросам приобретения обращаться: Дилерский пункт: г. Находка, ул. Пограничная, 6, офис 405. универсам "Синтез" Тел.: 642-512. (отдел бытовой техники)

В 1-И ОТРЯД ГОСУДАРСТВЕННОЙ ПРОТИВОПОЖАРНОЙ СЛУЖБЫ
 требуются: бухгалтер расчетного стола; мужчины до 35 лет, отслужившие в армии, на должности пожарных, водителей категорий В, С, со стажем работы не менее 3 лет; матрос-моторист; опытный водитель на должность механика.
 Обращаться по тел.: 62-55-78. Нахимовская, 1а, отдел кадров.

Магазин "Умелец"
 фасады для шкафов-купе, раздв. мех-мы для межкомн. дверей, замки, меб. фурнитура.
 Нах. пр., 116; т. 63-62-05.

ШКАФЫ-КУПЕ
 По техн. М^с DoorS США.
 Изготовление - 3 дня.
 Салон-интерьер.
 Луначарского, 18; т. 5-63-72.

ООО "Импульс"
 реализует уголок 70, 63, 32, 25 по 9100 р./1 т, трубы-76 по 14000/1 т, или меняет на любой другой металлопрокат.
 Реализуем печи-буржуйки д/титана.
 Цены низкие.
 Тел.: 64-33-87.

На основании Закона РФ "О выборах Президента Российской Федерации" РВК "Свободная Находка" доводит до сведения кандидатов на должность Президента РФ, политических партий, общественных объединений, групп поддержки, что радиовещательная компания будет предоставлять эфирное время для политической рекламы на платной основе с 1 февраля по 24 марта 2000 года. Стоимость 1 минуты эфирного времени составляет 250 рублей.

ПЧЕЛКА
 Тел.: 64-05-33, 5-66-14 (круглосуточно).

С прискорбием извещаем, что на 68-м году скоротечно скончался житель блокадного Ленинграда, работник ПМП, бывший директор интерклуба
ТЮТРЮМОВ
Алексей Александрович.
 Выражаем искреннее соболезнование родным и близким покойного.
 Гражданская панихида состоится 9 февраля с 12 до 13 ч. по адресу: ул. Бокситогорская, 26.
 Коллектив интерклуба.